



Ctra. Tortosa, s/n. - Apdo. 98  
43550 ULLDECONA (Tarragona)  
Tel. 977 72 12 39

CONCESSIONARI OFICIAL GAS-GAS



C/. Sans Borja, 2 - Tel. 977 72 13 72  
ULLDECONA

CAFETERIA - BAR

*Alameda*

Especialitat en:  
ESMORZARS, BERENARS i SESINA D'ARAGÓ

Plaça Sales i Ferré - Tel. 977 72 05 10  
ULLDECONA

CONTRATISTA D'OBRES

*JUAN JOSÉ SIMÓ RENET*

C/. Roger de Flor, 25 - Tel. 977 72 03 01  
ULLDECONA

CAFETERIA - TAPAS VARIADAS - PLATOS COMBINADOS - BOCADILLOS

**B  
A  
R**

*Celedoni*

JAVIER y VICENTE

Plaça de l'Església, 4 - Tel. 977 57 31 03  
ULLDECONA

FORN DE PA

*Gauxachs*

Plaça Catalunya, 1 - Tel. 977 72 05 55  
ULLDECONA

Col.labora:

**Montsià Ràdio Televisió, s.l.**

ULLDECONA i ALCANAR

galliquet montsià tel. 977 57 31 03 ULLDECONA DL 11.338 - 659



## CENTRE EXCURSIONISTA ULLDECONA

BUTLLETÍ INFORMATIU núm. 30 • juliol-agost-setembre 2001



FAIG PARE, A LES VALLCANERES DEL PORT

\* Els Ports de Tortosa-Beseit ja són Parc Natural des del 12 de juny de 2001.  
A tots els qui ho han fet possible, moltes FELICITATS!!!



Butlletí editat pel  
Centre Excursionista  
Ulldecona (CEU)



Afiliat a la Federació  
d'Entitats Excursionistes  
de Catalunya

Per a qualsevol consulta o suggeriment, escriure a:

Centre Excursionista Ulldecona  
C/ Escultor Querol, 8 - Apartat Correus 34  
43550 Ulldecona

Horaris reunions Local Social:

Dimarts de 22 a 24 h.

Tel. informació: 659 072 893

- Coordinació:

DAVID TOMÀS

- Col·laboradors:

JOSEP M<sup>a</sup> QUEROL  
MARIO COSTA  
NÚRIA SAUCH

#### TELÈFONS D'INTERÈS PER ALS EXCURSIONISTES

- Avís d'actuacions pressumptament irregulars al medi natural: Departament d'Agricultura, Ramaderia i Pesca, Oficina Comarcal del Montsià, 977 701 895 (hores d'oficina), 977 704 785 (de 8 a 21 hores).
- Avís d'incendi forestal: Bombers de la Generalitat: 088.
- En cas d'accidents, emergències o rescat, 085.
- Federació d'Entitats Excursionistes de Catalunya (FECC): 93 412 07 77.
- El telèfon del temps: 906 330 003.

## EDITORIAL

A raó del creixent interès que desperta a Ulldecona i entre natros el món de l'excursionisme i el respecte a la natura que ens envolta, la Junta Directiva del C.E.U. va aprovar l'ampliació del butlletí per aportar, si més no, dins la nostra humilitat, una mica més de coneixement sobre les serres del Montsià i del Port, llocs habituals dins les nostres excursions, a ampliar les activitats i donar a conèixer l'actualitat del C.E.U. Què es fa i per què. També un racó fotogràfic de les sortides del trimestre anterior, i un espai on el Soci pugui aportar opinions i dir la seva per enriquir aquesta revista que és per tothom.

Perquè a tots ens uneix aquest sentiment per les serres i rius que formen el paisatge on vivim, perquè disfrutem amb els companys d'excursió, fent del cap de setmana uns dies diferents, divertits i inoblidables. Per aquestes raons i més coses que anirem explicant en propers butlletins, desitgem que us agradi i vos esperem.

DAVID TOMÀS MILLAN

## Activitats d'aquest trimestre

7 i 8 juliol

### BARRANQUISME D'ENSOMNI ALS ESTRETS DEL RIU CANALETES (Barranc d'En Piqué)

Com l'any anterior, ja que va agradar molt i la gent va disfrutar de debò, tornarem a recórrer aquest tros de barranc "de pel·lícula": trams enfonsats, salts espectaculars, el "bufador", i a més visitarem el Molí i Salt de Satorres i els estrets d'Arnes. Comença l'estiu, UOOPA!! (Es llogarà vestit de neoprè per al personal).

21 i 22 juliol

### EXCURSIÓ PRÀCTICA D'ORIENTACIÓ PELS RIUS DELS PORTS.

Indicada especialment per als que van fer el 1r curset bàsic d'orientació, l'any passat al Montsià. Anirem a treure la pols de la brúixola, plànols i altímetre amb l'afegit de que cal portar-se el banyador, ja que es realitzarà per alguna zona encara per determinar dels Ports entre barrancades i rius. Si no vas poder assistir el dia de la Serra de Cardó, aquest és el teu. Per suposat, no es donarà cap diploma "d'orientista", però segur que perdreu una mica la por d'animar-vos a fer excursions pel vostre compte entre paratges feréstecs i alhora encantadors.

4 i 5 d'agost

### LES FABULOSES GÚBIES DEL PARRISSAL i DEL REGATXOL.

Aquesta és l'excursió clàssica del C.E.U. per als estius: aigua, verd, diversió i mosquits. Anima't a passar dues jornades de remullades continues als tolls del riu Matarranya i el riu Ulldemó. Visita als estrets dels dos rius, i lo poble de Beseit. Tot un "momentos C.E.U."

25 i 26 d'agost

### VISITA A LA VALL DE BENASC. OSCA.

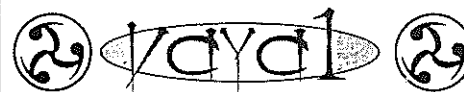
Sortida en ple mes de vacances per pujar al cim de l'Aneto, el pic més alt del Pirineu, amb 3.404 m., visitant la seua glacera, el Forat d'Aiguallut i algun estany proper. Apuntat-hi amb temps per fer reserva de plaça al refugi de la Restanca, al cor dels benvolguts Pirineus.

8, 9, 10 i 11 de setembre

### TRAVESSIA PER LA CARENA DE LA SERRA DEL CADÍ (Parc Natural Cadí-Moixeró)

Es farà una travessia integral d'Oest a Est seguint el curs del GR 150.1, variant que recorre l'impressionant carena del Cadí. Les cingleres abruptes de la cara nord vers la Cerdanya, i

Sabia que a Caja Madrid  
reinvertim els nostres beneficis  
en el bé de tots?



C/ Guifré - ULLDECONA

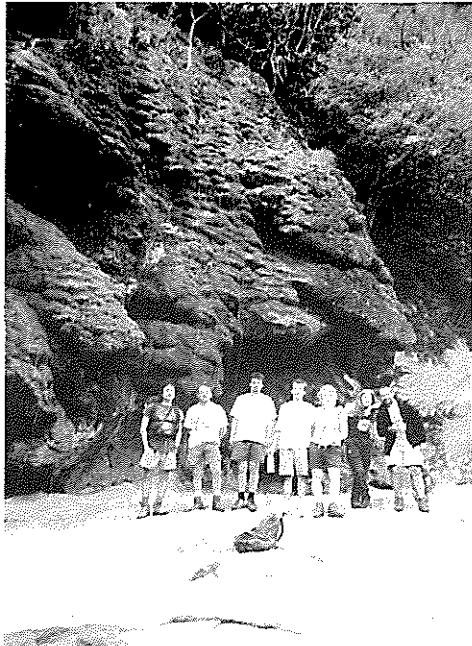
**Oriol**  
finques

C/ Major, 65 - ULLDECONA  
Tel./Fax 977 72 06 91 - Mòbil 696 249 525  
oriolfinques@eresmas.com

# RACÓ FOTOGRÀFIC ("MOMENTOS C.E.U.")



Aresta abans de l'Espina (1.180 m.)  
Vent i neu al bosc de l'Alger.  
28 de gener 2001



Els intrèpits barranquistes sota "el plorador"  
de la Fou. Barrancs fins al pantà d'Ulldecona.  
20 de maig 2001



Travessia per la carena del Montsià. Des de Moia-cima cap a la Torreta entre la posta de sol i  
les primeres flors de març i lo Delta. 24 i 25 de març 2001




Calçotada i Diada de l'Arbre al Maset de Lletí. 4 de març 2001



Ball a l'estany del Viber. Pujant a la Pica del Carlit (Pirineu francès), 15 d'abril 2001

els vessants empinadíssims cap al Sud i el Pedraforca, són d'aquesta serra un lloc digne de ser Parc Natural. Serà una llarga excursió circular impressionant. Animeu-vos. Començarem a Josa de Cadí, superant el pendent acumulat de 1.200 m., i visita a la Torreta del Cadí, continuant per la carena, entre colls i puigs fins al cim del Puig de la Costa Cabriolera de 2.604 m., d'aquí fins el Comabona i el coll del Pendís on comença la Serra de Moixeró. D'aquí baixarem cap al riu Bastareny i reculem pel GR-150/107 fins la fageda de Gresolet per tornar a Josa de Cadí pel Colell. Uff! A disfrutar aquest pont.

 Aquest símbol indica el grau de dificultat, en una escala d'1 a 5.

El Centre Excursionista Ulldecona (CEU) podrà modificar la programació per motius de força major. També podrà limitar les inscripcions quan la capacitat de les instal·lacions o dels mitjans de transport així ho aconsellin. Els dimarts abans de cada excursió es farà la inscripció corresponent.

## Properes excursions

- SORTIDA GASTRONÒMICA A LA TERRA ALTA. Lloc: Refugi de Terranyes.
- 3a SORTIDA LLUNA PLENA PEL MONTSIÀ.
- EXCURSIÓ BOTÀNICA. Coneixem la natura. Boscos mediterranis a la Serra del Montsià.
- ESCALADA A MONTANEJOS (Castelló).

## Informació i altres activitats del C.E.U.

- ❖ Està en preparació un nou PR i un SL (Sender local) pel terme d'Ulldecona. Concretament per la Serra de Godall. El C.E.U. en col·laboració amb l'Ajuntament d'Ulldecona prepara un tríptic informatiu de la ruta. La inauguració serà el 7 de novembre de 2001, realitzant la 1a Marxa, de 19,5 Qm.
- ❖ Marató fotogràfica sobre l'Ermida, els dies 7/8 juliol. Bases per concretar.
- ❖ Si entre els Socis del C.E.U. hi ha voluntaris per col·laborar en la Festa Medieval d'Ulldecona, poseu-vos en contacte amb "Els Grallers".
- ❖ Han començat unes rondes de reunions entre les entitats excursionistes de la V Vegueria (Montsià, Baix Ebre i Terra Alta) i el futur director del recent declarat Parc Natural dels Ports, Rafael Balada. Us seguirem informant.



**CAFÈ - PUB**

C/. Guifré, 26  
ULLDECONA



**CONSULTORIA EUGENI, S.L.**

C/. Vidal i Barraquer, 22 - Baixos  
Tel. 977 57 32 90 - Fax 977 57 32 69  
ULLDECONA  
e-mail: eugeni@ceugeni.com

- ❖ El C.E.U. s'ha adherit a la Plataforma Local en Defensa de l'Ebre. Els motius són sobradament coneguts, però aquí va un escrit que els nostres amics ens han passat:

### PLATAFORMA PER A LA DEFENSA DE L'EBRE

Les activitats de la Plataforma des de fa uns mesos han estat molt diverses: manifestacions a Barcelona, Madrid, Tortosa, Amposta (totes multitudinàries i la pròxima a Brusel·les, assemblees generals a Tortosa, assemblees locals entre les que destaca la d'Amposta el passat 19 de maig; actes lúdics informatius i reivindicatius i activitats escolars a les diverses localitats d'aquestes terres, Sant Jaume, Tortosa, l'Aldea, l'Ampolla, Ulldecona i la Ràpita entre altres.

Parlant, ara, de les activitats fetes a Ulldecona, hem d'esmentar EL CONCERT del 19 de maig al Poliesportiu Municipal, on van assistir més de mil persones. En aquesta hi van col·laborar els grups: AL TALL, GRALLERS D'ULLDECONA, TERRER ROIG, CULS CULTS i LA FAMÍLIA JUANJO. Tant els grups com els assistents van quedar molt contents i satisfets d'haver participat en aquesta reivindicació festiva.

Extracte del parlament que la PLATAFORMA PER A LA DEFENSA DE L'EBRE va adreçar als assistents al CONCERT:

LA PLATAFORMA PER A LA DEFENSA DE L'EBRE d'Ulldecona estem aquí per DEFENSAR LO NOSTRE. Considerem lo nostre: la nostra llengua, la nostra cultura i el nostre territori, cosa que ens és comuna a banda i banda del riu Ebre i del riu Sénia.

Per part del govern s'ha intentat, mitjançant aquest P.H.N., dividir-nos pels interessos amagats de gent que tots sabem qui són i que coneixem molt bé. L'únic que han aconseguit és unir-nos cada vegada més per tindre més força i continuar lluitant.

Els transvasistes ens han amenaçat i ens han malparlat per fer-nos més vulnerables i més dèbils, per a què abandonem la lluita. Des d'aquí voldríem dir-los que això no ho aconseguiran, perquè tenim el propòsit de seguir lluitant fins on faci falta. Ara som molts més que mai i tenim molta més força i més raó que ells, perquè nosaltres estimem la nostra terra i ells només estimen els diners.

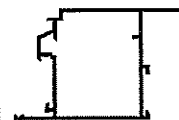
No consentirem que s'emportin un recurs natural escàs i vital per al futur d'aquestes terres.

Companys, amb la col·laboració de tots, el transvasament NO es farà.

LA PLATAFORMA D'ULLDECONA ES REUNEIX TOTS ELS DIMARTS A LES 22 H. A L'AJUNTAMENT.

La P.D.E. organitzarà una marxa a peu per etapes fins a Brusel·les, començant l'11 d'agost des de Deltebre i Sant Jaume fins a Amposta (1a etapa) i la resta de tram de l'Ebre català en tres etapes/dia. Animem a la gent de les terres de l'Ebre a participar.

- ❖ El C.E.U. busca vocal d'ordinadors (ja tenim un parell de PC's). Ja ho diu el refrany: "Molt d'ordinador i pocs voluntaris".
- ❖ Membres del C.E.U. efectuaran entre setembre i octubre un "viatge" a LÍBIA per conèixer els deserts, runes patrimoni de la humanitat i la gent que d'aquell calurós país africà.



**ALUMINIS  
S A N S**

C/. Adell, 2, baixos - Tel./Fax 977 72 12 00  
ULLDECONA

**GRAU**

PIRÈTRES INDUSTRIAL I DOMÈSTICA  
PER ALTES PER A HOMS

Domèstica  
Major, 104  
Tel. 977 720 687

Industrial:  
Ctra. Tortosa, s/n.  
Tel. 977 720 189  
Fax 977 721 115  
43550 ULLDECONA

E-mail: rgrau@rgrau.com  
www.rgrau.com